

---

---

**FOMAで見える、話せる、動かせる、留守番ロボット「ロボリア」  
日本初！家庭用実用ロボットのTVCMが完成！！  
5月13日(土)よりオン・エア開始**

**「犬のジェラシー篇」と「留守番篇」の2タイプのTVコマーシャルをオン・エア**

---

---

「人に役立つロボット開発」を目指しているロボットベンチャー企業 株式会社テムザック（代表取締役 高本陽一、本社：北九州市）では、携帯電話（NTTドコモ/FOMA）のTV電話機能を使って離れた場所から自宅の様子などが確認できる家庭用実用ロボット『ロボリア』（価格：294,000円 消費税込）のTVコマーシャルが完成、5月13日（土）より首都圏を中心にオン・エアします。

家庭用実用ロボットのTVコマーシャルは、日本初となります。

『ロボリア』TVコマーシャル
----------------

## 〔 企画意図 〕

日本初の家庭用実用ロボットに相応しいTVコマーシャルとして、ロボリアの確かな商品性をアピールするために「犬のジェラシー篇」と「留守番篇」の2つのタイプを制作しました。

携帯電話FOMAで操作できる手軽さとその優れた機能性から、ペットの見張り番として、また子供の留守番をサポートする映像を制作することで、ロボリアならではのユニークな商品性を描き出し、視聴者の共感を呼び込むやさしさと利便性にあふれた展開に留意しました。

## 〔 アピールポイント 〕

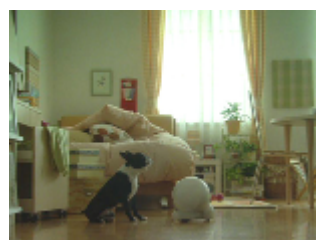
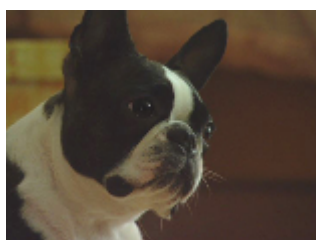
「犬のジェラシー篇」では、ロボリアのカメラ機能を活用してFOMAのTV画像でペットの様子を確認しながら声かけできる機能を訴求しています。

「留守番篇」では、一押しであらかじめ登録してあるFOMAにつながる“ファミリーコールボタン”を取り上げ、親子のコミュニケーションを訴求しています。

## 〔 犬のジェラシー篇 〕

### ストーリー

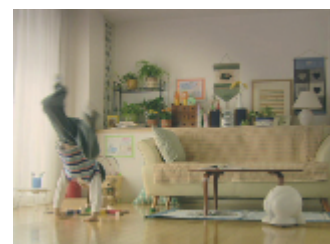
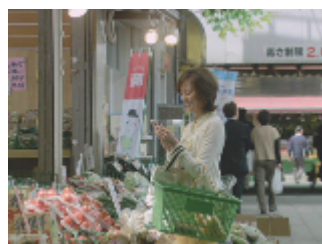
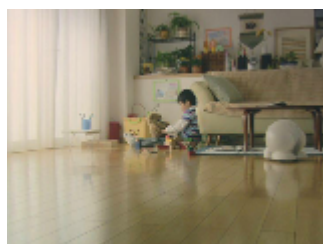
留守番をしている犬が『ロボリア』を見つめながら「この頃、あんたの方が頼りにされてさあ〜」とうらめしそうに見つめています。その様子を、外出中の飼い主（OL）がFOMAでロボリアを操作して、TV画像で確認。「ちゃんと留守番してるの〜」と声をかけると、犬は「もちろん!」といわんばかりにやる気満々の鳴き声で答えます。



## 〔 留守番篇 〕

### ストーリー

子どもが寂しそうに留守番をしています。ふと『ロボリア』に気付き、ファミリーコールボタンを一押しすると、買い物中のお母さんのFOMAにつながり、「もうすぐ帰るからね」と、『ロボリア』を通じて返事が届きます。子どもは喜んで飛び跳ねます。



## 〔 撮影エピソード 〕

ボストンテリア種のピオラちゃんは、登場するやいなや撮影現場中に挨拶をして回る社交犬で終始愛嬌をふりまいていました。この犬種はなかなか吠えないといわれているため、演出の変更も有り得ることを覚悟して撮影に臨みましたが、見事立派な鳴き声をおさめることができました。ロボリアの動作に反応するときのピオラちゃんも「犬のジェラシー篇」の見ものです。

OL、お母さんの2役をこなした伊藤こずえさんは、大の愛犬家。まさに今回のOL役と同じように、外出中「ちゃんと留守番してくれているのかな?」と心配になることがしょっちゅうとか。ロボリアに大変興味を持たれ、購入を検討されているようです。

緊張ぎみだった子供役の澤田輝くんも、ロボリアが動き出したとたんに大はしゃぎ。あっという間にロボリアの操作を覚え、友達のように遊んでいました。

## 〔 ロボリアTVCM概要 〕

制作秒数 : 30秒 (15秒 2タイプ)  
放送開始 : 2006年5月13日(土曜日) ~  
放送番組 : 土曜スペシャル(TX)、いきなり結婚生活(TX)、  
メレンゲの気持ち(NTV) 他  
放送エリア : 首都圏  
「いきなり結婚生活」のみ全国6局ネット放映(テレビ東京、テレビ大阪、  
テレビ愛知、九州テレビ、テレビ北海道、テレビせとうち)

### 制作

A E : 中村 美絵(ブランドウコミュニケーション)  
C D : 細田 嘉昭(ブランドウコミュニケーション)  
ディレクター : 中村 健一(テイク・ワン) プロデューサー : 細谷 哲三(テイク・ワン)  
撮影 : 小椋 健 照明 : 池田 順一  
スタイリスト・ヘアメイク : 新枝 典子 音楽 : 内山 孝洋  
キャスト  
OL、お母さん : 伊藤 こずえ 犬 : ビオラ(ボストンテリア)  
子供 : 澤田 輝  
ナレーター  
ナレーター : 半田 雅和 ナレーター(犬) : 林 礼美

## 〔 ロボリアについて 〕

『ロボリア』は、直径30cm弱の深海に住む発光体生をイメージした球状タイプの留守番ロボットで、携帯電話(NTTドコモ/FOMA)のTV電話機能を使ってコントロールします。前後左右に移動し、搭載したカメラ画像で室内を見守りその様子を携帯電話でリアルタイムに確認できます。人感センサーと音センサーの2つのセンサーを備えており、留守番役として家の異常を持ち主携帯電話に知らせてくれます。

センサーが異常感知したとき、静止画撮影と動画撮影も可能です。FOMAの携帯電話から『ロボリア』を通じて通話できるので、侵入者に肉声で警告を発することもできます。外出時の家庭やオフィス、別荘の見張り番として、留守番中や帰宅したお子様の確認役として、高齢者や病気の家族の見守り役として、ペットと同居している家庭の外出時の見守りや声かけに、ひとり暮らしの女性宅の帰宅前に確認など、様々なシーンで活躍しています。さらに、『ロボリア』をテレビにつなげれば、テレビ電話として家族や親戚・友人宅同士など別々に生活している家族間を結ぶコミュニケーションツールとして活用できます。

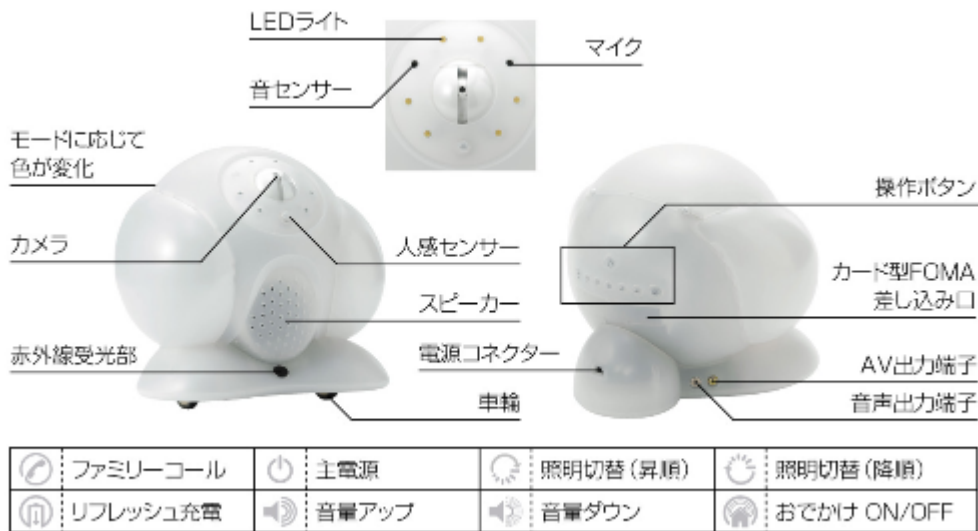
FOMAのローミングサービスが可能な地域であれば、海外でも通話・対話が可能なので、海外旅行時や海外赴任者、ロングステイで別々に生活している家族間でも活用できます。

また、FOMA回線を利用して使ったボタン操作だけなので、お年寄りやお子様でも簡単に操作できます。



## 留守番ロボット「ロボリア」仕様

寸法	(H)270mm × (W)274mm × (D)259mm
重量	約3(電池を含む)Kg
走行	対向2輪型(前2輪駆動、後1キャスト)
駆動方式	車輪(前進・後退・右旋回・左旋回)
通信制御	カード型FOMA
映像入力	カメラ(チルト機能)
センサー	人感センサー
出力端子	映像出力端子 音声出力端子
待機時間	6.5時間(おでかけモード最大時)
充電時間	3時間
その他	マイク、スピーカー、人感センサー、音センサー
価格	294,000円(消費税込み)
ロボリア専用ウェブサイト	<a href="http://www.robrior.com/blog/">http://www.robrior.com/blog/</a>



ロボリアを使用する際の携帯電話は、NTTドコモの第三世代携帯電話「FOMA / フォーマ」のみとなっています。ロボリア本体にはカード型FOMA(P2402)が必須です。

### 本資料に関するお問い合わせ先

株式会社テムザック 『ロボリア』東京プレスルーム  
 東京都千代田区一番町20-6-101  
 (株リス・パブリック・リレーションズ内)  
 担当/矢島、篠崎

電話：03-3239-7247 FAX：03-3238-0746